



TARA.TUT

ТЕХНИЧЕСКИЕ ТРЕБОВАНИЯ ПРИЕМА ФАЙЛОВ:

Уважаемые клиенты TARA.TUT!

Ознакомьтесь, пожалуйста, с требованиями к макетам упаковок — это ускорит обработку заказа и позволит результату превзойти ваши ожидания.

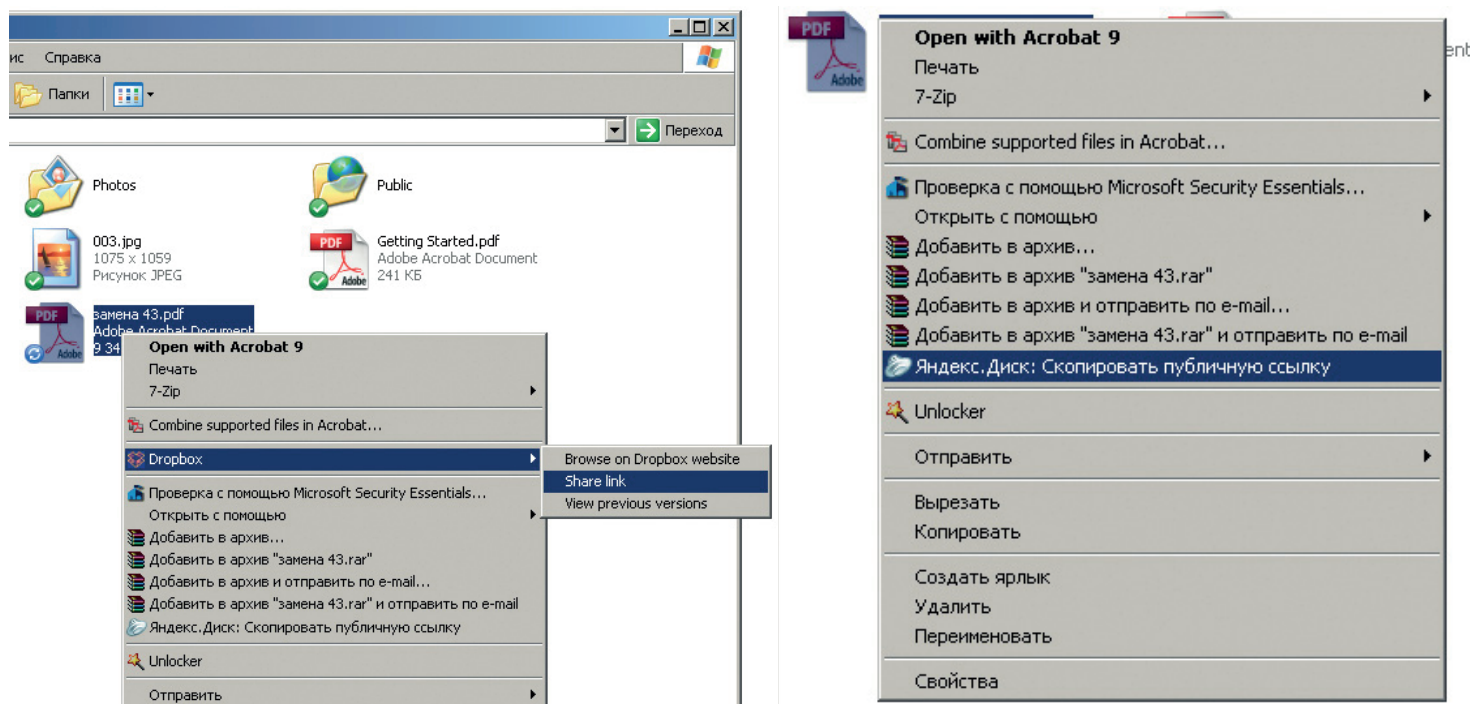
Если вы находитесь в Нижнем Новгороде, можете передать файл в наш офис на любом съемном носителе: CD/DVD, флэш-карте, HDD-накопителе. Также можно воспользоваться почтовыми службами (например, вложенное письмо), транспортными компаниями или курьерской доставкой. В этом случае обязательно сообщите менеджеру свои имя и фамилию, контактный телефон/скайп, дату отправки и, по возможности, трек-номер письма/посылки.



Важно! Сохраняйте на съемных носителях только файлы, предназначенные для печати.

Облачные хранилища – простой и быстрый способ поделиться файлом из любой точки мира. Просто загрузите данные в OneDrive, ЯндексДиск или Dropbox и поделитесь на них публичной ссылкой. Как это сделать, показано на изображении ниже.

Изображение 1 (Пример подготовки ссылок на dropbox и яндекс диск)



Просматривать ваш файл смогут только те, у кого есть ссылка, посторонним пользователям информация не будет видна.

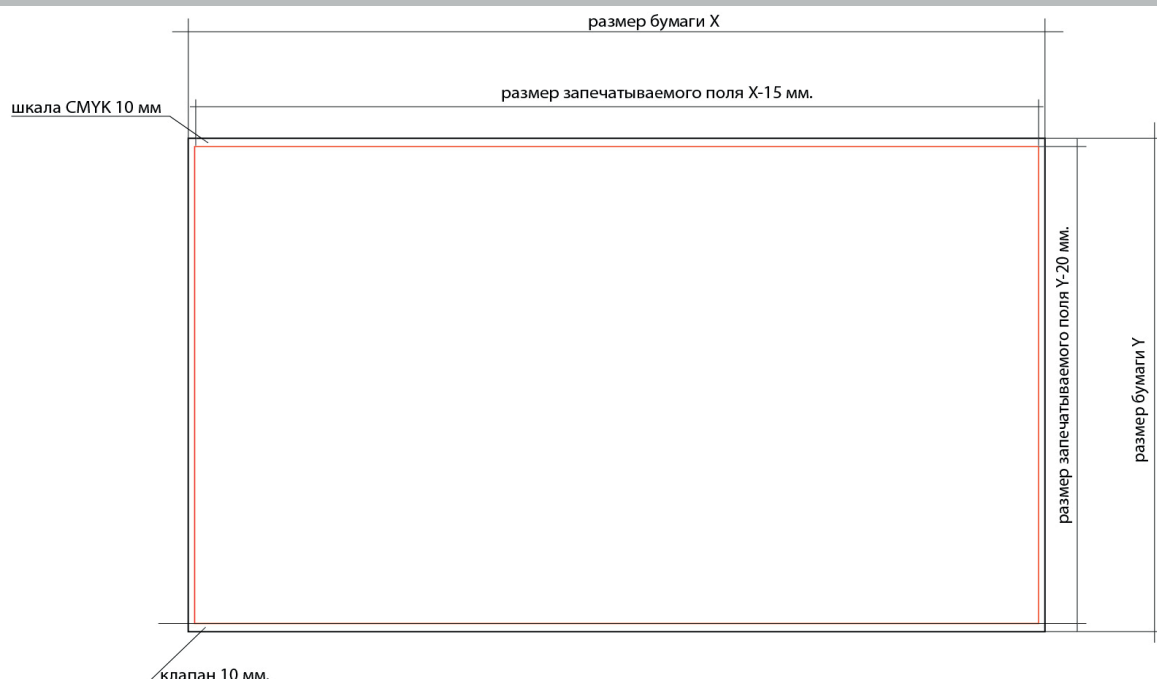
Лучше не стоит использовать файлообменники с ограничениями скорости скачивания: depositfiles.com, letitbit.com, rapidshare.com, ifolder.ru и прочими. Даже если у вас есть премиум-аккаунт, получатель все равно столкнется с лимитами скорости или интервалами между скачиваниями. Заранее спасибо за понимание

Перед отправкой макета убедитесь, что он сохранен в одном из следующих форматов:

- одностраничный файл (не более 2 полос): **PDF, PSD, CDR, TIFF, AI, EPS;**
- многостраничный файл: только PDF (см. подробнее в пункте «оформление макетов многостраничной продукции»)

PDF-формат позволяет сразу предоставить готовый спуск. Изображение нужно поместить по центру, а техническую информацию исключить. В любой момент вы можете свериться с образцом ниже.

Изображение 2



Пример: размер бумаги 1000x700 мм, размер печатного поля 985x680 мм.



Важно! С форматом CDR (программа Corel Draw) на данный момент возникает больше всего ошибок при подготовке к печати. Но проблем избежать можно, для этого достаточно:

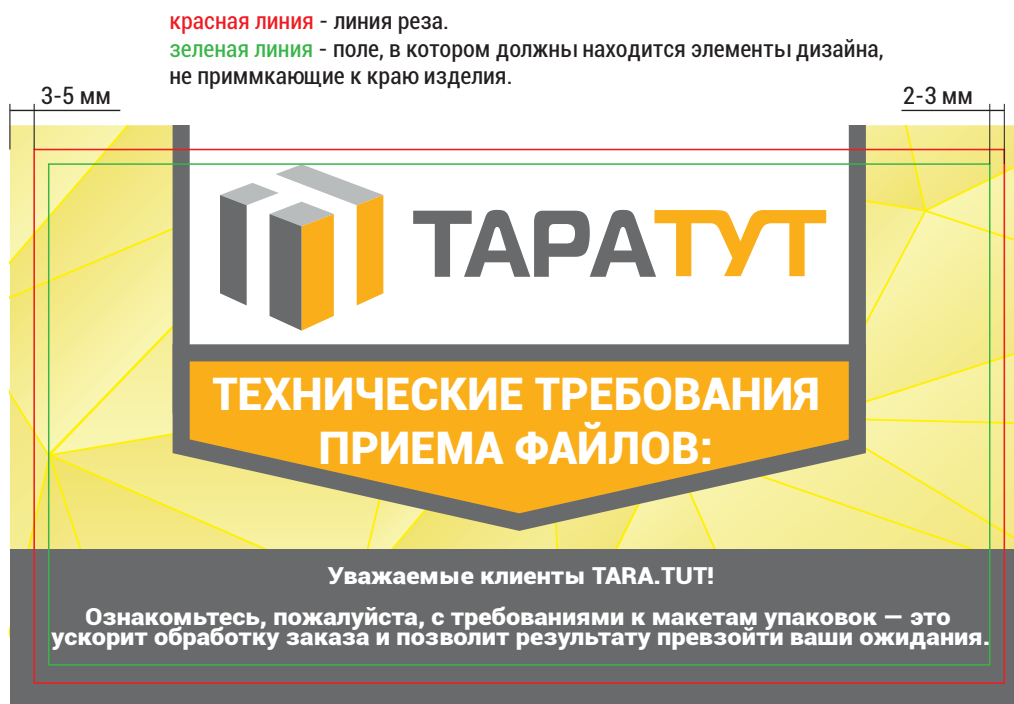
- Перевести весь текст в кривые, чтобы избежать ошибок с распознаванием шрифтов.
- При использовании эффектов: теней, градиентов, прозрачности и всех команд из подменю "Symbol", нужно сохранять элементы с такой обработкой в виде растрового изображения. В ином случае элементы либо не отобразятся вовсе, либо будут заменены случайными геометрическими фигурами.
- Не присваивать эффектам нулевые значения, иначе при растривании качество значительно ухудшится.
- Следить за размерами при использовании инструмента Barcode – иногда он вызывает произвольное масштабирование.
- Использовать стабильную версию программы с установленными пакетами обновлений.



**Не принимаются макеты в форматах:
Microsoft Office, Adobe Indesign, Quark Xpress.**

Помните, что композиционно важные объекты должны располагаться как минимум на расстоянии 3 мм от обрезного края. Ширина полей на вылет составляет 3-5 мм, для многостраничной продукции – от 5 мм.

Изображение 3



Важно!

Изделия с клеевым перелетом: важные объекты располагать минимум в 8-10 мм от корешковой зоны на первой и последней страницах блока и на 2-3 страницах обложки.

Изделия, скрепляемые пружиной (блокноты, календари): минимальный отступ значимой информации от края листа должен составлять не менее 9 мм.

3.1 Для корректного цветоопределения. Руководство по использованию не триадных цветов.

Красочность

Часто для достижения глубоко черного цвета без оттенков, клиенты просят нас увеличить сумму краски на лист. Делать это нежелательно, а насыщенного черного можно добиться оптимальной пропорцией С-70, М-50, Y-50, В-100 К-100.

Что касается суммы красок, то для офсетной бумаги это 300%, а для мелованной – 320%. Превышения этих показателей может вести к царапинам, переносу краски на следующий лист, непроработанным теням, выщипыванию бумажных волокон при печати.

Цветовое пространство

Все без исключения элементы макета необходимо переводить в цветовое пространство СМУК. Если выбран метод печати триадными красками, присутствие элементов в отличном

от CMYK формата запрещено.

Если вместе с CMYK планируется печать дополнительных цветов, они должны быть взяты из стандартных библиотек палитры PANTONE. Последовательность наложения красок такова, что дополнительный цвет всегда наносится последним.

Важно! Триадные и смесевые цвета должны находиться в одном файле.

Цветовые профили

В процессе подготовки макета отключайте системы управления цветом. Допускается использование профиля ICC только для работы с растровыми изображениями и только до внесения их в программу верстки.

Линии

Толщина линий в одну краску должна составлять минимум 0,25 pt, а в 4 краски – не < 0,5 pt. Чтобы исключить пропадание линий с тиража, не используйте атрибут «Hairline».

Прочее

- Цветовоспроизведение будет более точным, если использовать нейтральные серые элементы, включающие максимальное количество черного.
- При печати в одну краску, документ должен содержать информацию только об этом цвете: один заказной цвет, CMYK или Grayscale.
- Мелкий текст должен состоять из одной краски без использования составного черного. Черный текст с мелким кеглем значительно теряет в качестве из-за составного цвета.
- Ламинация делает изображения насыщенней, а матовая пленка, напротив, приглушает цвета.

О цветопробе



Важно! Помните, что наиболее точное представление о цвете передает только пробный печатный оттиск, выполненный в нашей типографии. Оттиск выполняется со шкалами контроля на бумаге, которая будет использоваться в вашем тираже. Все остальные средства: отображение на экране, цветовая фотопроба, оттиски с принтера не могут служить 100% образцами цвета, так как дают только приблизительное понятие о нем.

3.2 Требования к шрифтам

Пожалуйста, избегайте системных шрифтов и шрифтов True Type, они приводят к неконтрольным изменениям в контуре шрифта при растривании. При верстке пользуйтесь только начертаниями, которые присутствуют в наборе: plain, bold, italic, bolditalic.

Шрифты нужно либо внедрить в файл, либо преобразовать в кривые. Нелицензионные шрифты стоит использовать с осторожностью, поскольку они провоцируют исчезновение и подмену символов.

3.3 Оверпринты

В процессе подготовки к печати мы автоматически присваиваем всем черным объектам на макете атрибут «оверпринт», а с остальных объектов — снимаем. Такой ход защищает будущую продукцию от исчезновения белых объектов с ошибочным атрибутом, а также от белой выворотки под черным текстом. Если проект предполагает другое использование атрибута, пожалуйста, сообщите об этом заранее.

Треппинг по желанию заказчика также задается автоматически.

Назначение оверпринта темному объекту ведет к тому, что при наложении на фон, цвет объекта будет смешиваться с цветом фона.

Изображение 4

Оверпринт отключен



Оверпринт включен



Изображение 5

Оверпринт на тексте включен

**Оверпринт
применяется для
предотвращения**

Оверпринт на тексте отключен

**появления
белой окантовки
при печати**

Изображение 6

Оверпринт на белом цвете отключен

**Оверпринт на белом
цвете отключен**

Оверпринт на белом цвете включен

**Оверпринт на белом
цвете включен**

Оверпринт и треппинг

Если смешивание цветов на объектах нежелательно, то, помимо отключения оверпринта, можно прибегнуть к треппингу. Эта технология хорошо маскирует дефекты при печати и препятствует образованию зазоров на стыках.

Изображение 7

Оверпринт отключен.
Черный объект выполнен составным черным цветом:
C70, M50, Y50, K100, используется треппинг.



Оверпринт включен.
Черный объект выполнен одним черным цветом:
K100



Треппинг хорошо применим при:

1) Наличии белого текста на составном черном фоне, что позволяет избежать появления на тексте постороннего цвета, который может появиться при малейших погрешностях в точности приладки.

Изображение 8

Треппинг в виде обводки текста,
выполненной одним черным цветом. K100

Приём маскировки

Треппинг отсутствует. На белом тексте
присутствуют цветовые дефекты.

дефектов печати

2) При использовании не-СМУК цветов. Например, фон состоит из кроющего (непрозрачного) pantone 877 серебро:

Изображение 9

В данном случае можно использовать
треппинг или у фона или у текста.

Срок годности

Треппинг отсутствует. Вокруг текста, при печати,
может появиться белая окантовка.

продукта

3.4 Растровые изображения

Растровые файлы принимаются без цветовых профилей, слоев и альфа-каналов. Не используйте OPI-ссылки – они создают в программе лишь образ оригинального файла с низким разрешением. Запрещено также помещать объекты при помощи OLE или Clipboard. Обязательно внедряйте растровые объекты в публикацию в масштабе 100% и разрешением 300 dpi.

3.5 Оформление макетов многостраничной продукции

Макеты многостраничной продукции необходимо присылать в виде как минимум 3 файлов:

- многостраничный PDF-файл одним файлом блок (в случае очень больших объемов, несколько PDF-файлов);
- файл обложки;
- файл корешка (с запасом) в формате eps или ai.

Нюансы:

- файлы, собранные типографическими или читательскими разворотами, не принимаются;
- порядок полосности в файле от первой к последней;
- если корешок частично включен в обложку без видимых границ, его толщину нужно предварительно уточнять;
- при использовании клевого переплета иногда нужно учитывать компенсацию боковой проклейки в размере 5 мм (уточняйте у наших специалистов).

4.1 Выборочный лак, конгревы, клише

Убедительная просьба: присылайте выборочный лак отдельным файлом, где лак представлен в виде векторного изображения одним цветом. Убедитесь, что выполнен треппинг для мелких и крупных объектов: 0,15-0,3 мм соответственно.

Файлы под конгрев и клише подготавливаются по той же схеме.

Очень желательно избегать неравномерного разброса мелких объектов по макету. Оптимален вариант, когда лакируемые объекты либо заполняют максимальную площадь листа, либо сгруппированы в одной части листа.

4.2 Вырубка и подготовка штанц-форм

Если отпечатанной продукции требуется вырубка, вы можете предоставить свою штанц-форму или заказать ее в TARA.TUT.

Готовая штанц-форма

Помимо макета нужно передать в типографию отдельным файлом паспорт штампа, подготовленный «лицом печати». Данный файл не должен содержать шкал контроля качества, приводных крестов и т.д. Изображение должно быть расположено по центру, в противном случае возможно смещение лица относительно оборота.

Заказ штанц-формы в нашей типографии

Для заказа услуги вырубки в TARA.TUT достаточно предоставить макет и файл с предполагаемым чертежом в векторном формате. Для удобства и ускорения изготовления лучше обозначить: нож – красным цветом, биговки – синим, перфорации – фиолетовым.

Проверка текста на уникальность

Время проверки уникальности: 22.03.2016 14:56 (UTC +03:00)

+ Новый текст

[Архив текстов](#) [API проверки](#)

Проверка уникальности

Уникальность: **100.00%**

[Получить ссылку на проверку](#)
[Зафиксировать уникальность](#)
[Получить кнопку уникальности](#)

[Подробнее](#)

Проверка орфографии

В тексте найдено **77** ошибок:

- флэш-карте
- HDD-накопителе
- трек-номер

[Подробнее](#)

SEO-анализ текста

Всего символов: **9335** Заспамленность: **52%**
 Без пробелов: **8074** Вода: **12%**
 Количество слов: **1260**

[Подробнее](#)

Подсвечено: Неуникальные фрагменты

Уважаемые клиенты TARA.TUT!

Ознакомьтесь, пожалуйста, с требованиями к макетам упаковок — это ускорит обработку заказа и позволит результату превзойти ваши ожидания.

Шаг 1. Безопасная передача данных

Если вы находитесь в Нижнем Новгороде, можете передать файл в наш офис на любом съемном носителе: CD/DVD, флэш-карте, HDD-накопителе. Также можно воспользоваться почтовыми службами (например, вложенное письмо), транспортными компаниями или курьерской доставкой. В этом случае обязательно сообщите менеджеру свои имя и фамилию, контактный телефон/скайп, дату отправки и, по возможности, трек-номер письма/посылки.

Важно! Сохраняйте на съемных носителях только файлы, предназначенные для печати.

Облачные хранилища — простой и быстрый способ поделиться файлом из любой точки мира. Просто загрузите данные в OneDrive, Яндекс.Диск или Dropbox и поделитесь на них публичной ссылкой. Как это сделать, показано на изображении ниже.

Изображение 1

Просматривать ваш файл смогут только те, у кого есть ссылка, посторонним пользователям информация не будет видна.

Лучше не стоит использовать файлообменники с ограничениями скорости скачивания: depositfiles.com.

Версии текста:

🔒 2 минуты назад (UTC +03:00)

Уникальность	100%	Орфография	77
Всего символов	9335	Заспамленность	52%
Без пробелов	8074	Вода	12%
Количество слов	1260		

© 2016



Доступность проверки
 Доступ к тексту закрыт. Если вы видите